

Torvikbukta frisbeegolfbane

1

Par 3
26 m
-1 m

Kurv på øy

OB: På/ under gangbru, samt
asfalt.

Gress foran utkast er inne.

Ved OB på første kast, gå til DZ.

Ved parkerte biler tett på,
hopp over.



Facebook- side



Scorekort og banekart

Torvikbukta frisbeegolfbane

2

Par 3
54 m
- 3 m

OB- linje langs gjerdet mot elv.
OB på tak

Vær obs på folk ved utkast på
hull 3 kryssende, og fairway på
hull 5 til venstre og bak kurv.



Torvikbukta frisbeegolfbane

3

Par 3
48 m
+3 m

OB- linje mot elv.

OB på tak.

Vær obs på folk på utkast hull 2
og fairway hull 4 til høyre

Vær obs på barn som leker



Torvikbukta frisbeegolfbane

5

Par 3
68 m
- 3 m

OB elvekant og gjerde.

2x mando til venstre for
markerte trær

Mandobom: Kast fra forrige
«lie»



Torvikbukta frisbeegolfbane

6

Par 3
63 m

OB- linje høyre side: overgang mellom fairway og kratt



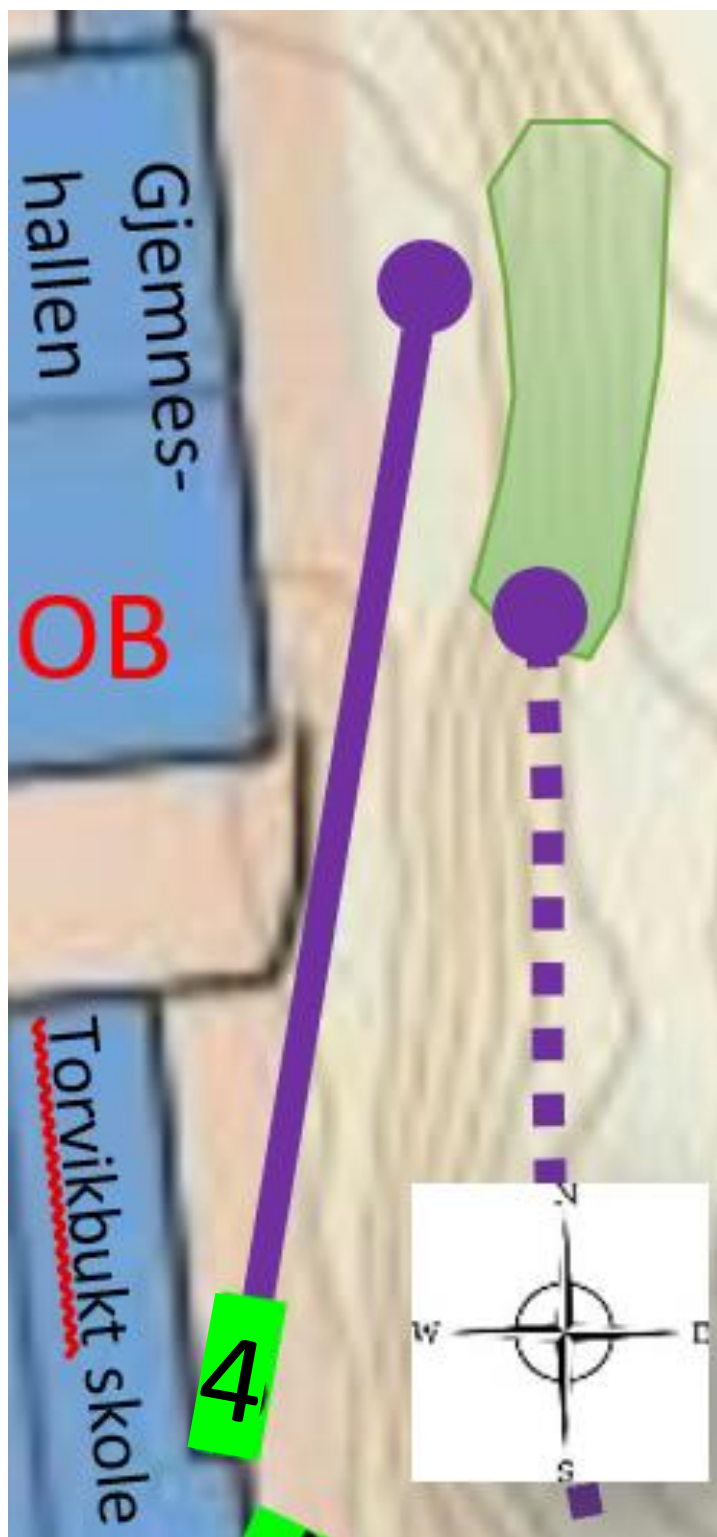
Torvikbukta frisbeegolfbane

4

Par 3
59 m
- 1 m

OB på tak.

OB linje høyre mot elv

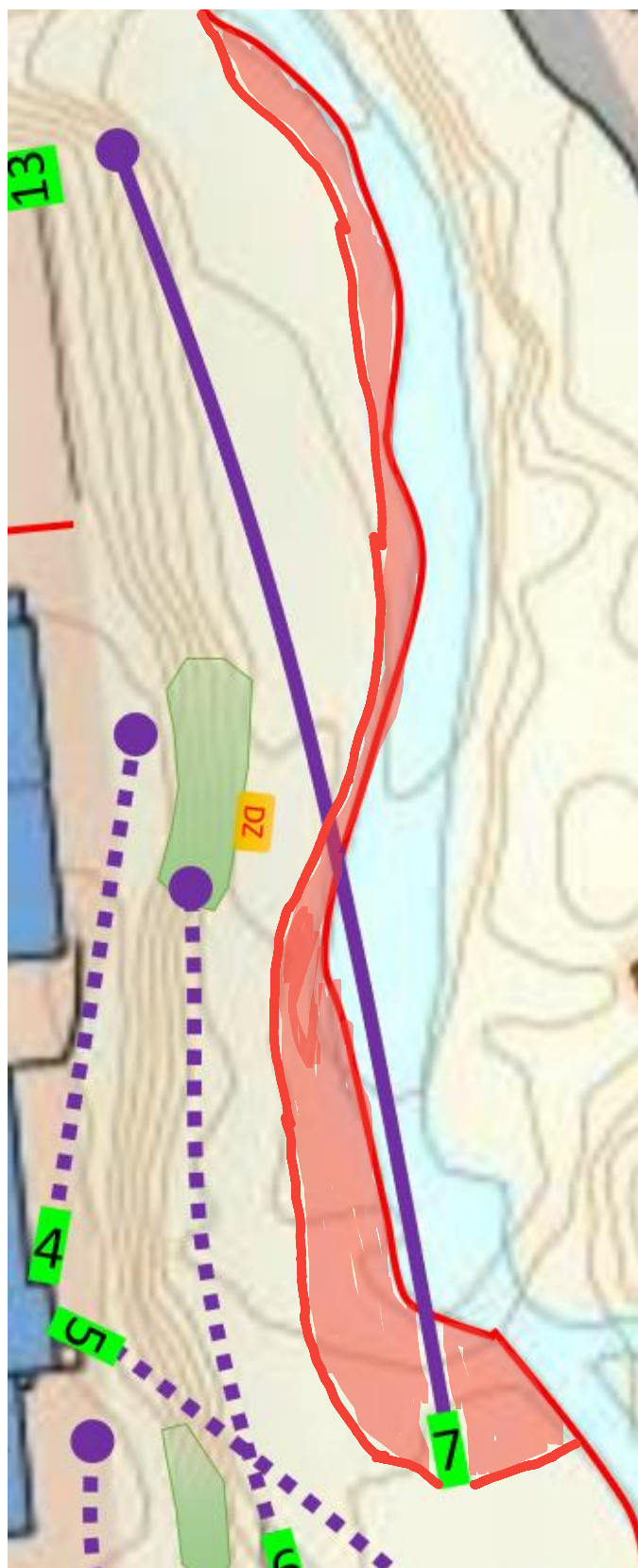


Torvikbukta frisbeegolfbane

7

Par 4
149 m
- 1 m

OB- linje langs elvebredd.
Ved OB på første kast, gå til DZ.
Markert OB-linje er gjeldende



Torvikbukta frisbeegolfbane

8

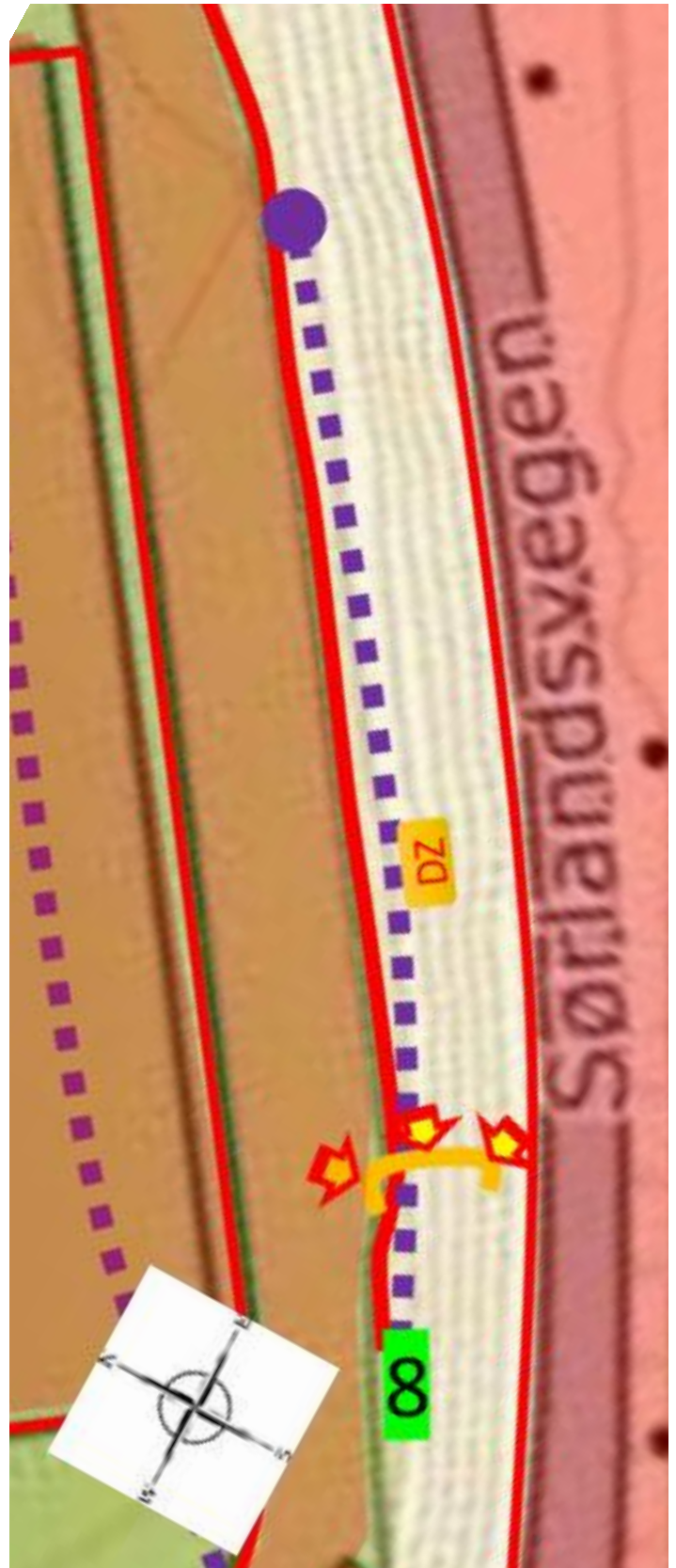
Par 3
81 m

Trippelmando gjennom gul port.

OB- linje venstre: Hvit planke nederst på gjerde.

OB- linje høyre: Bakkant autovern.

Bom på mando eller OB første kast, gå til DZ



Torvikbukta frisbeegolfbane

9

Par 4
172 m

OB på løpebanen, halvsirkel og langs midten av gressmatta.
Har disk aldri vært innom lovlig område: Gå til DZ

Ved kurv: OB langs stien til venstre og hvit hyssing langs gjerde mot løpebane.



Torvikbukta frisbeegolfbane

10

Par 3
66 m
- 6 m

Halvsirkel er OB- øy.

All OB fra førstekast: DZ inne i kulesirkel.



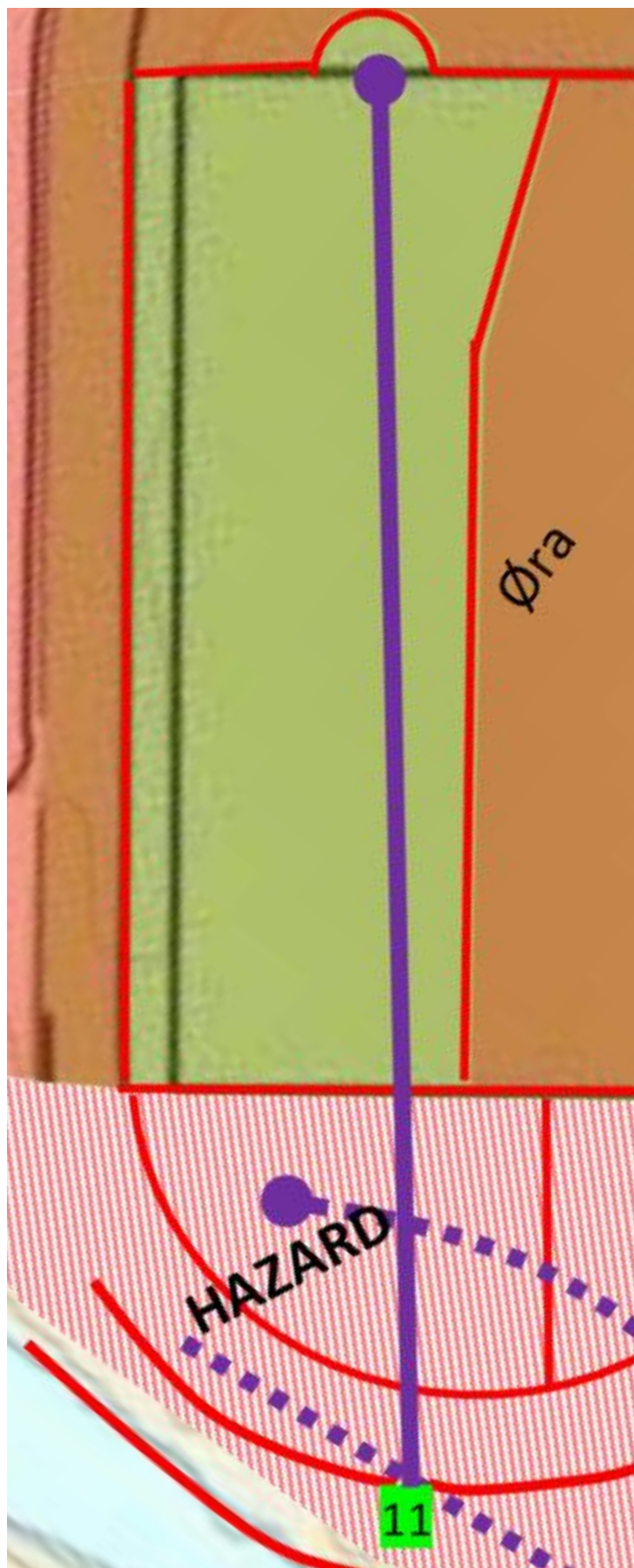
Torvikbukta frisbeegolfbane

11

Par 4
141 m

Hazard. (Kast videre fra «lie»,
men med ett straffekast)

OB på løpebane og halvsirkel
OB- linje langs midten av
gressmatta mot hull 9.
Liten halvsirkel fem meter bak
kurv er inne.



Torvikbukta frisbeegolfbane

12

Par 3
66 m
+ 3 m

OB langs kant mot elv,
autovern og hvit hyssing langs
gjerde mot løpebane.

DZ i åpningen i gjerdet ved OB
på første kast



Torvikbukta frisbeegolfbane

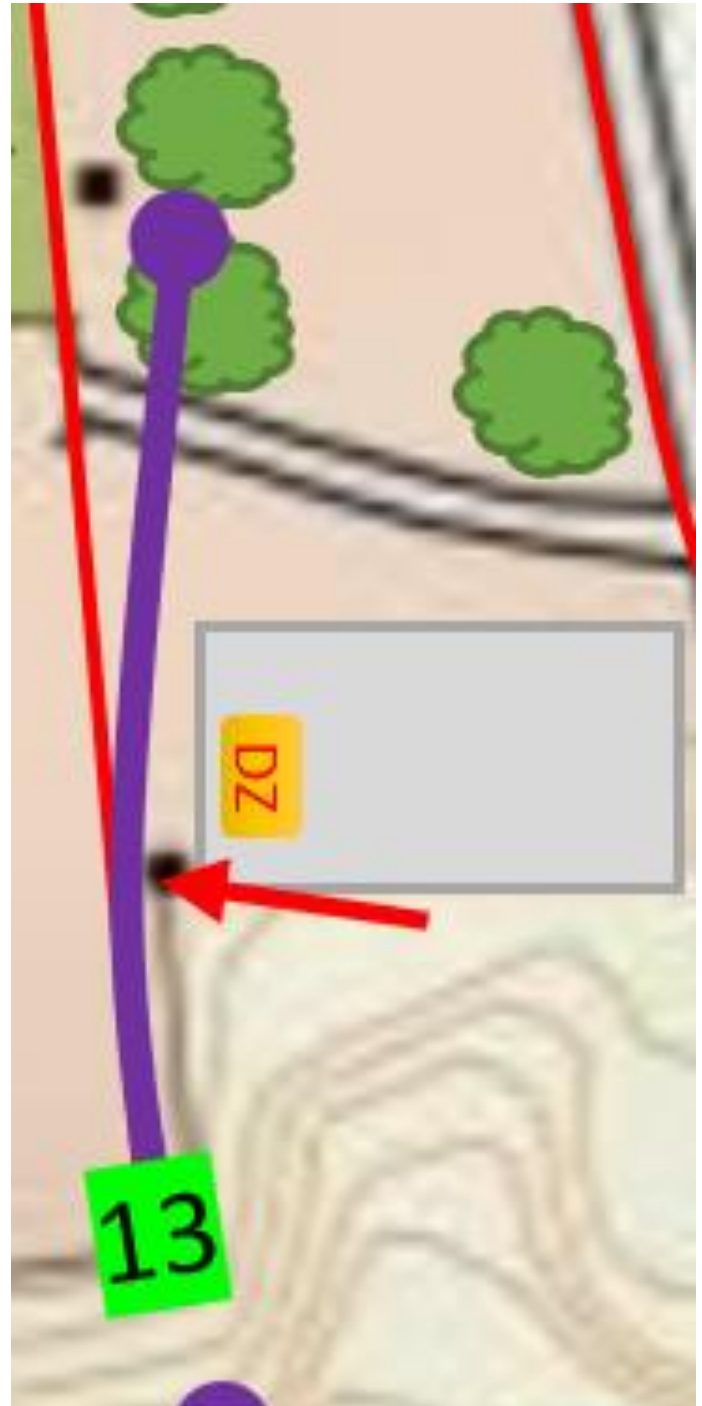
13

Par 3
51 m

Mando til venstre for markert stolpe.

OB til venstre for grusrygg mot grusbanen og gresskant mot sandvolleybanen.

Bom på mando eller OB= DZ



Torvikbukta frisbeegolfbane

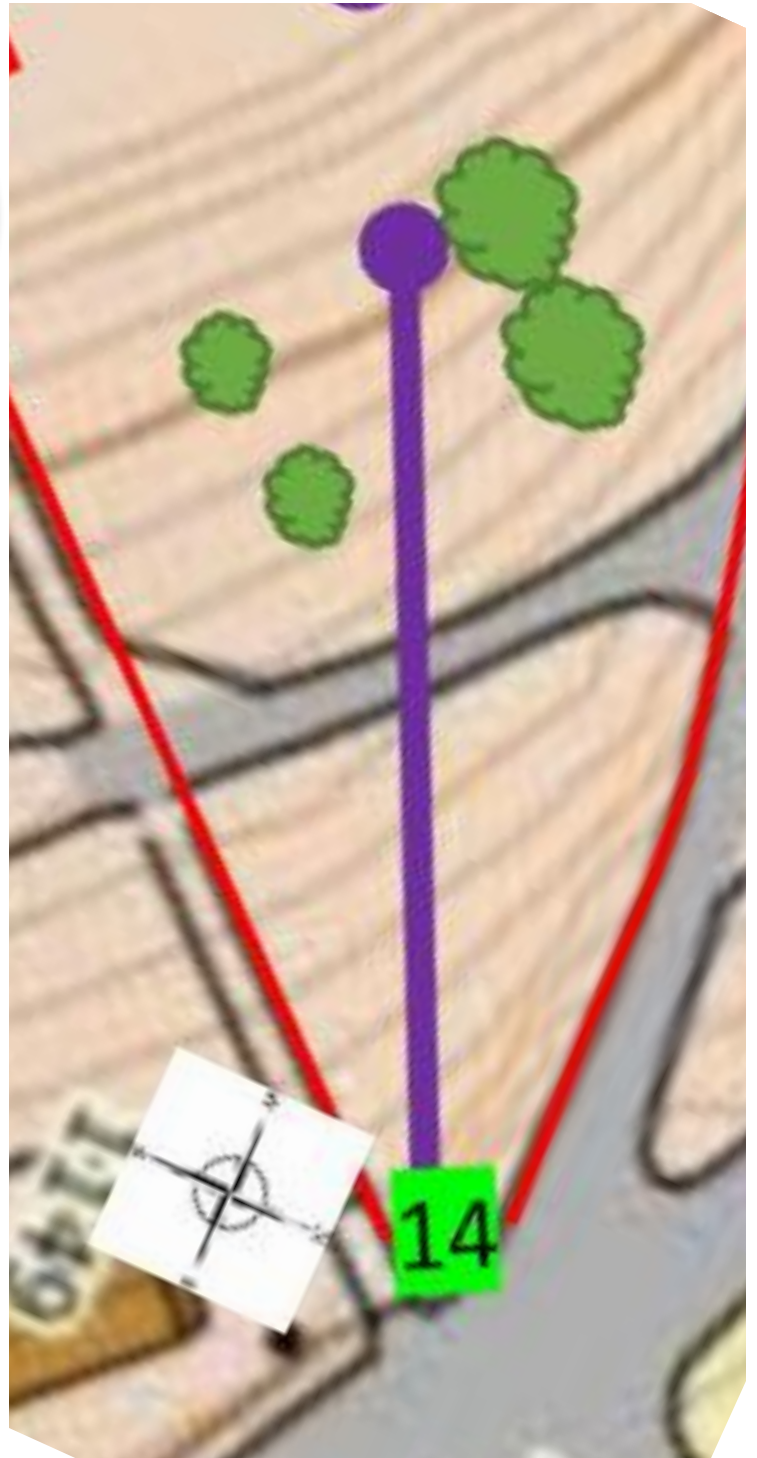
14

Par 3

48m

+8 m

OB langs vei på høyre side og
gangvei venstre.

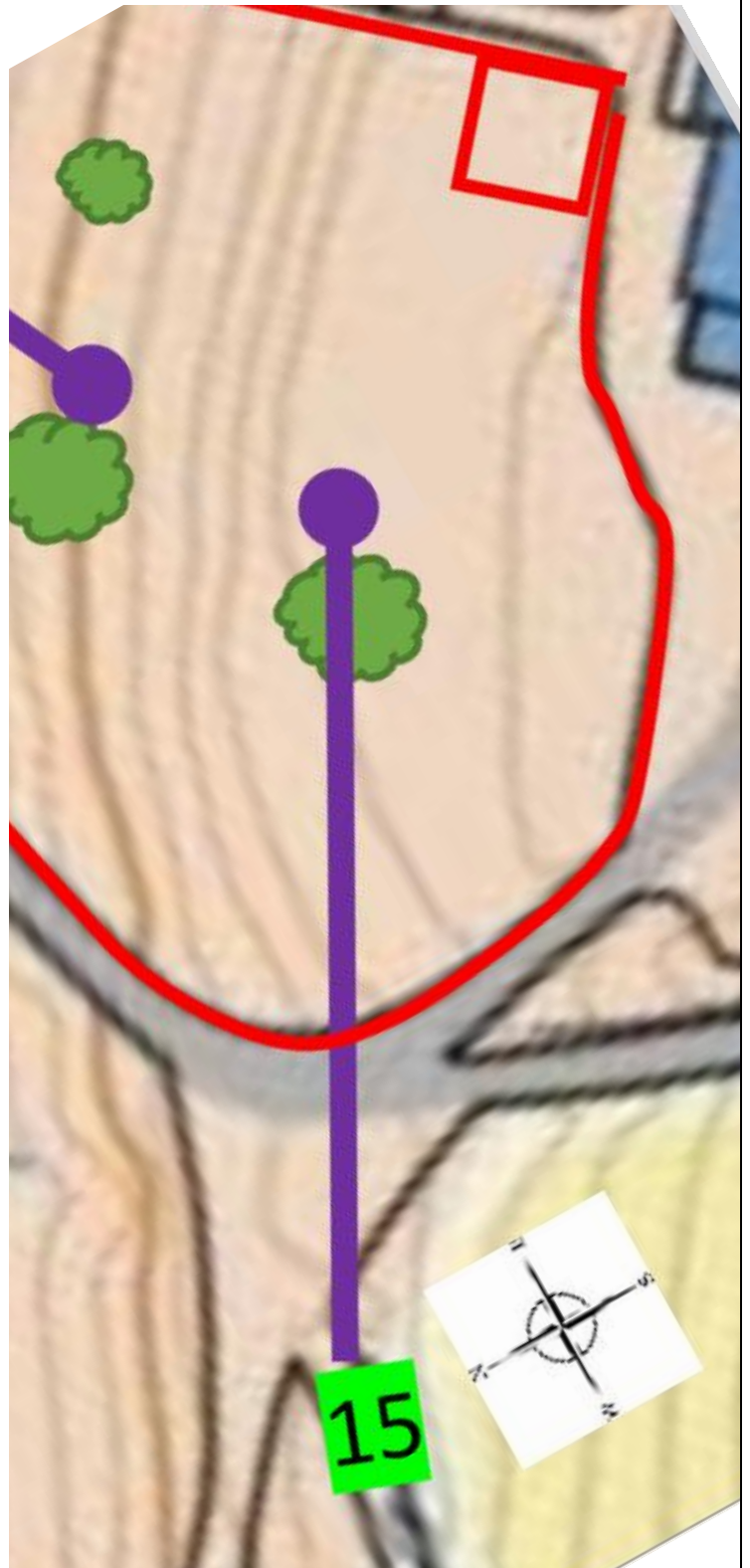


Torvikbukta frisbeegolfbane

15

Par 3
56 m
+1 m

OB på vei, grus plass høyre side
og på sjakkbrett.



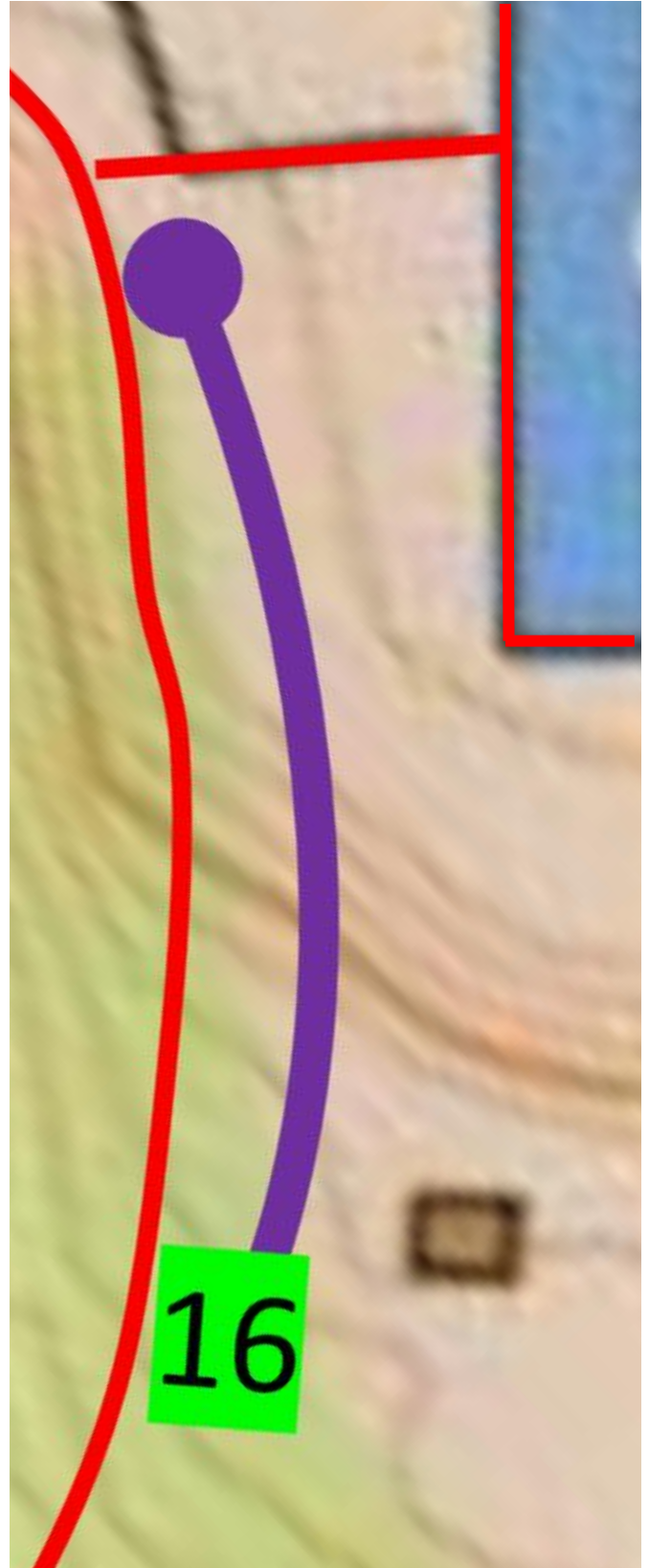
Torvikbukta frisbeegolfbane

16

Par 3
44 m
+ 7 m

OB:

- Gresskant mot venstre
- Asfalt bak kurv
- På/ under balkonger og tak

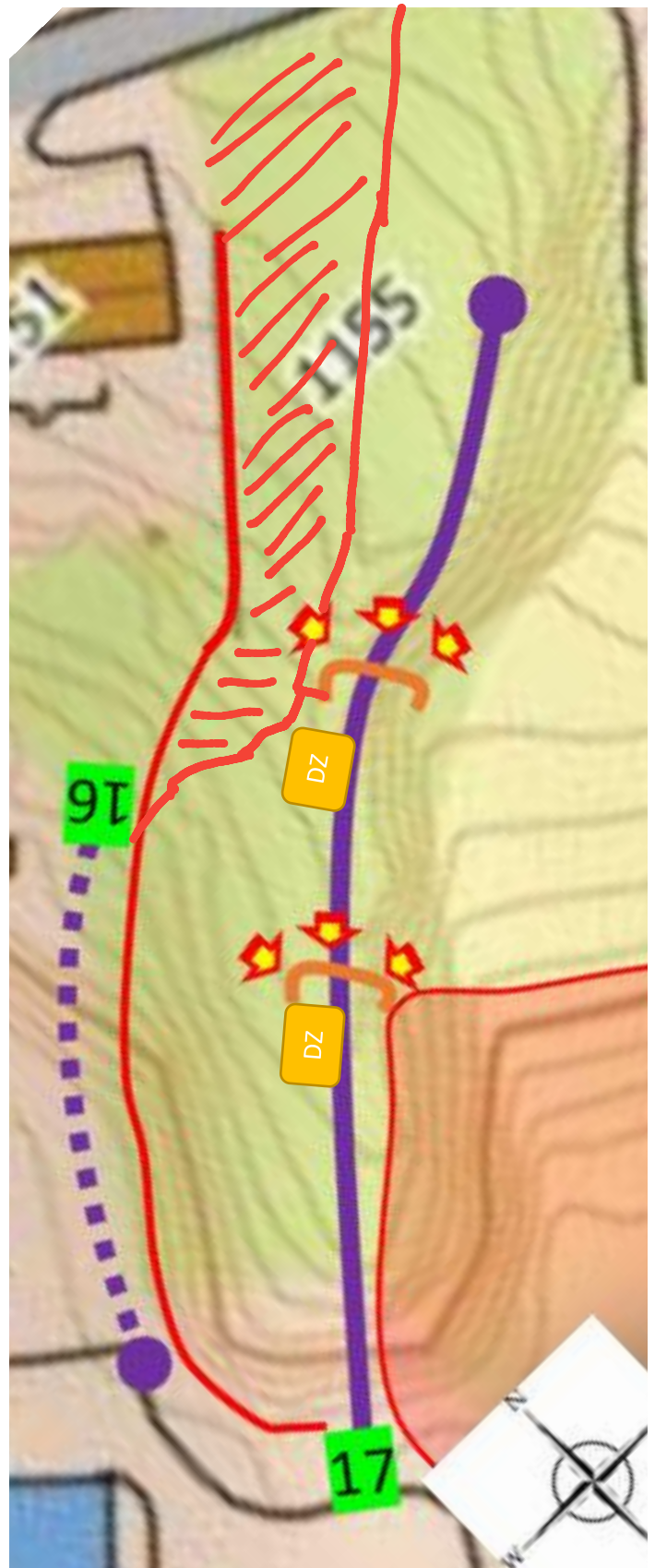


Torvikbukta frisbeegolfbane

17

Par 4
99 m
- 19 m

Trippelmando 1 på flata og
Trippelmando 2 i bekkedalen.
OB Venstre mot hull 16 og mot
bygninger
Mandobom=DZ
OB til høyre
før første Mando



Torvikbukta frisbeegolfbane

18

Par 3
60 m
- 1 m

OB langs gresskant og
grusrygg mot grusbanen.
Har disk aldri vært god = DZ

